

グランドメゾン西九条BIO

価格 4,180万円 種目 / 区分所有建物

住所 / 大阪市此花区西九条6丁目1-125

交通 / JR大阪環状線「西九条駅」より徒歩4分

< 土地 >

地積 / 14522.89㎡ 共有持分 / 2764507分の7984
 権利 / 所有権 地目 / 宅地
 用途地域 / 工業地域

< 建物 >

構造 / 鉄筋鉄骨コンクリート造陸屋根 地上14階建
 壁芯面積 / 79.84㎡ 築年月 / 2009年10月
 総戸数 / 365戸 間取り / 3LDK
 号室 / 726号室 方位 / 南西
 バルコニー / 8.17㎡ 階数 / 7階
 インターネット / NTT西日本、メディアサプライ ケーブルTV / スカイパーフェクトTV
 分譲会社 / 積水ハウス株式会社
 施行会社 / 株式会社長谷工コーポレーション
 管理会社 / 積水ハウスGMパートナーズ株式会社

< 管理・費用 >

管理形態 / 全部委託 管理費 / 11,970円
 方式 / 日勤 修繕積立金 / 6,380円
 駐車場 / 6,000円～13,000円(2021/9/21時点空き有)
 バイク置場 / 500円～1,000円 ※駐車場等寸法重量制限有
 駐輪場 / 200円 空き状況、要確認

< 設備 >

浴室暖房 浴室乾燥機 ミストサウナ 3口以上コンロ カウンターキッチン システムキッチン
 食器洗浄乾燥機 浄水器 ディスポーザー 収納スペース ウォークインクローゼット 室内洗
 濯機置場 都市ガス 床暖房 オートロック モニタ付オートロック モニタ付インターホン 24
 時間セキュリティ

< 備考 >

・セキュリティサービス 月額880円 ・ペット:規約により制限有
 ・電気料金 一括受電(富士古河E&C株式会社)・大規模修繕 2022年実施予定
 ・引渡:2022年3月末以降 買い替えに伴い引き渡し猶予2週間
 ・現状/居住中

Natural Life Style

広大な庭で自然と緑と触れ合う毎日

【Exterior】



【Entrance】



◇JR西九条駅徒歩4分

◇敷地中央に緑豊かなビオトープ

◇緑地率35%

◇南西向きで日当たりよし

◇ミストサウナ完備

◇緑の中にキッズルーム完備

◇平面自走式駐車場



緑溢れるホテルライクな
エントランス

【立体駐車場】



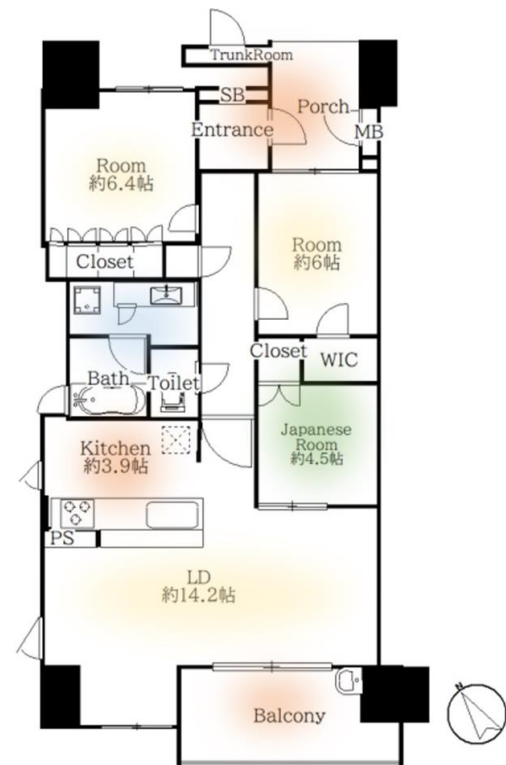
【宅配ボックス】



【中庭】



豊富な設備で快適な日常に



※上記図面は概略図です。現状が優先されます。